

- Питание по технологии PoE (VP-15P)
- Поддержка двух SIP-аккаунтов
- Автоконфигурирование (TR-069, DHCP)
- Возможность подключения гарнитуры
- Большой ЖК дисплей



VP-15(P) — современный IP-телефон с интегрированным коммутатором, наличие которого позволяет подключить ПК и IP-телефон пользователя по одной физической линии.

Модель VP-15P отличается от VP-15 поддержкой технологии PoE.

Офисный терминал

VP-15, VP-15P отлично подойдут для организаций с высокими требованиями к качеству передаваемой голосовой информации, надежности и удобству использования.

Высокое качество звука

Для стабильной и непрерывной работы устройства используются чипы Realtek, позволяющие добиться высоких показателей скорости обработки данных. Поддержка всех основных аудиокодеков, применяемых в VoIP-сетях (G.711, G.723, G.726, G.729), а также функций эхокомпенсации, детектора тишины, генератора комфортного шума, приема и генерации сигналов DTMF и механизмов приоритизации трафика (QoS) обеспечивают высокое качество голосовой информации.

Резервирование

При отсутствии связи с основным Softswitch, производится автоматическое переключение на резервный SIP-сервер с контролем работоспособности основного сервера.

Система управления Eltex.ACS (TR-069)

Система автоконфигурирования Eltex.ACS, реализованная на базе протокола TR-069, предоставляет оператору удобный функционал по управлению версиями ПО и конфигурацией телефона. Eltex.ACS автоматически загружает в устройство индивидуальную конфигурацию в соответствии с учетными данными абонента. Функция интеллектуального обновления версий ПО последовательно работает с устройствами на сети, обновляя группы устройств в заданном порядке очереди. Система Eltex.ACS имеет NorthBound Interface (NBI) для стыковки с OSS комплексами.

Простота использования

Удобное расположение клавиш, интуитивное меню и дружелюбный web-интерфейс управления с поддержкой мультязычности обеспечивают простоту использования VP-15, VP-15P в корпоративных телефонных сетях.

Функциональные возможности

Функции телефона

- 2 SIP-аккаунта с независимой настройкой
- Географическое резервирование SIP-сервера (поддержка до 4-х резервных SIP-серверов)
- Гибкий план нумерации
- Работа без SIP-сервера
- Отображение номера и имени вызывающего абонента (CallerID)
- Отключение микрофона (Mute)
- Повторный набор номера (Redial)
- Возможность устанавливать разные рингтоны для аккаунтов
- История вызовов (Call History)
- Локальная телефонная книга на 200 номеров (Local Phonebook)
- Телефонная книга LDAP (LDAP Remote Phonebook)
- Поддержка режима громкой связи
- Прием и отправка коротких текстовых сообщений (SIP MESSAGE)

Дополнительные виды обслуживания

- Удержание вызова (Call Hold)
- Перевод вызова (Call Transfer)
- Уведомление о поступлении нового вызова (Call Waiting)
- Переадресация по занятости (CFB)
- Переадресация по неответу (CFNR)
- Безусловная переадресация (CFU)
- Режим «Не беспокоить» (DND)
- Запрет выдачи Caller ID (CLIR)
- Трехсторонняя конференция (3 Way-conference)
- Горячая/теплая линия (Hotline/Warmline)

Экран, индикаторы и клавиши

- Монохромный дисплей с диагональю 3,2 дюйма (81 мм) и разрешением 128x64, с подсветкой
- Два языка интерфейса на выбор (русский и английский)
- Функциональные клавиши со светодиодным индикатором: сообщение, переключение на гарнитуру, отключение микрофона, громкая связь
- Функциональные клавиши без индикатора: конференция, удержание вызова, передача вызова, повторный набор, совмещенные клавиши регулировки громкости
- 6 программируемых клавиш¹

Протокол VoIP

- SIP

Голосовые кодеки

- G.711 a-law, μ-law
- G.723.1
- G.726
- G.729

Голосовые стандарты

- Детектор активности речи (VAD)
- Генерация комфортного шума (CNG)
- Эхокомпенсация, рекомендации G.165, G.168 (AEC)

Управления и мониторинг

- Web-интерфейс управления (русская и английская версия)
- SSH
- Telnet
- Autoprovision – автоматическая настройка (TR-069, DHCP)

Диагностика

- Мониторинг состояния устройства через Web-интерфейс
- Вывод отладочной информации в Syslog, Telnet

Сетевые протоколы и безопасность

- Подключения к сети передачи данных (Статический, DHCP, PPPoE)
- Синхронизация времени и даты по сети (по протоколу NTP)
- Маркировка трафика QoS 802.1p, DSCP
- Поддержка NAT-traversal: STUN mode, Public IP
- Поддержка SIP over TLS
- Поддержка SRTP

Поддерживаемые спецификации

- RFC 3261 SIP 2.0
- RFC 3262 SIP PRACK
- RFC 4566 Session Description Protocol (SDP)
- RFC 3263 Locating SIP servers for DNS lookup SRV and A records
- RFC 3264 SDP Offer/Answer Model
- RFC 3311 SIP Update
- RFC 3515 SIP REFER
- RFC 3891 SIP Replaces Header
- RFC 3892 SIP Referred-By Mechanism
- RFC 4028 SIP Session Timer
- RFC 2976 SIP INFO Method
- RFC 2833 RTP Payload for DTMF Digits, Flash event
- RFC 3108 Attributes ecan and silenceSupp in SDP
- RFC 4579 SIP Call Control - Conferencing for User Agents
- RFC 3361 DHCP Option 120
- RFC 3550 RTP A Transport Protocol for Real-Time Applications
- RFC 3611 RTP Control Protocol Extended Reports (RTCP XR)

Основные технические характеристики

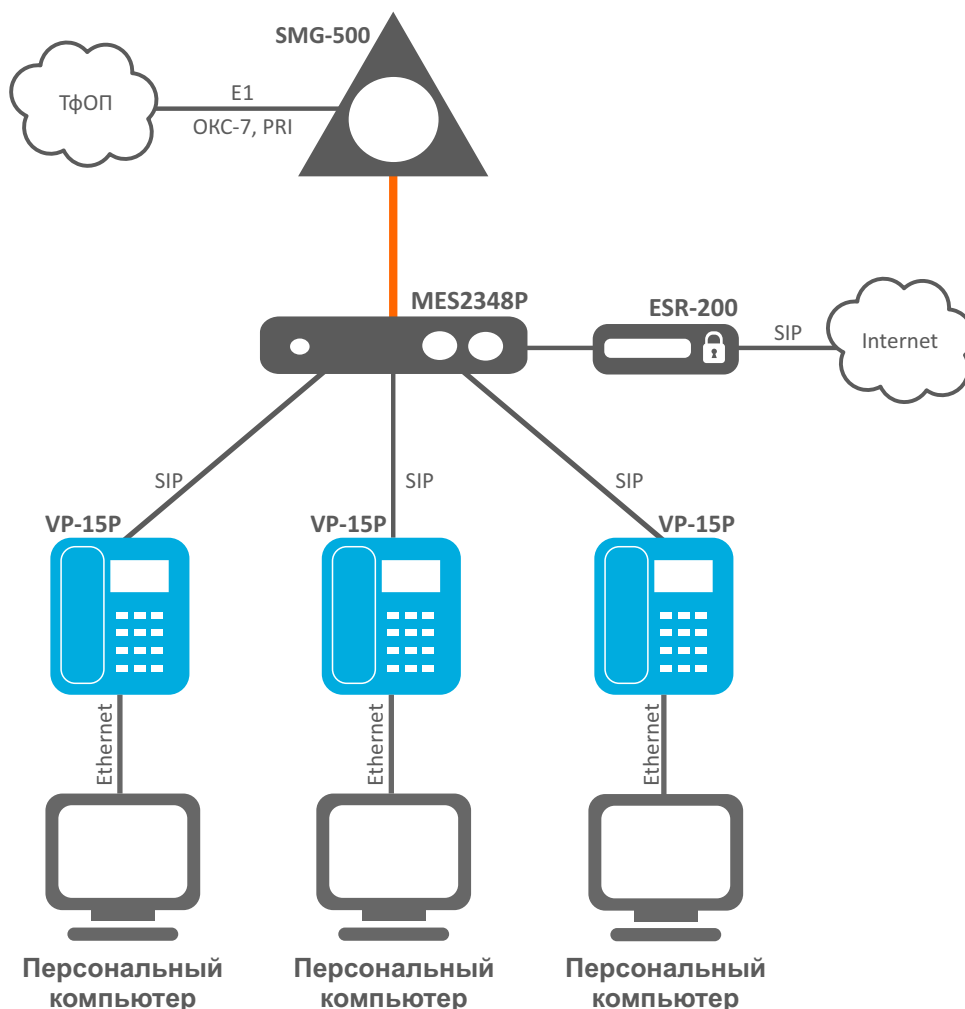
- Процессор Realtek 8972C
- SDRAM 128 МБ
- SPI Flash 16 МБ
- ОС Linux
- Резервирование ПО


Физические характеристики


- 2xRJ45 Ethernet-порта 10/100 Мбит/с
- 1xRJ9 (4P4C) для подключения трубки
- 1xRJ9 (4P4C) для подключения гарнитуры
- Поддержка технологии PoE 802.3af (для VP-15P)
- Потребляемая мощность в рабочем режиме: не более 4 Вт (максимальный потребляемый ток 0,8 А)
- Адаптер питания: 5 В DC, 2А
- Рабочий диапазон температур: +5°C до +40°C
- Относительная влажность при температуре 25°C: до 80%
- Настольное исполнение
- Габариты: 205x210x86 мм
- Масса: 0,83 кг

¹ Не поддерживается в текущей версии ПО 2.0.0




Схема применения



Наименование	Описание	Изображение
VP-15	IP-телефон VP-15: 2 SIP-аккаунта, 2 порта 10/100Base-T (RJ-45), ЖК дисплей	

VP-15P	IP-телефон VP-15P: 2 SIP-аккаунта, 2 порта 10/100Base-T (RJ-45), ЖК дисплей, PoE	
--------	--	---

Сопутствующие товары

ACS-CPE-256	Опция ACS-CPE-256 системы Eltex.ACS для автоконфигурирования Eltex CPE: 256 абонентских устройств	
ACS-CPE-512	Опция ACS-CPE-512 системы Eltex.ACS для автоконфигурирования Eltex CPE: 512 абонентских устройств	
ACS-CPE-1024	Опция ACS-CPE-1024 системы Eltex.ACS для автоконфигурирования Eltex CPE: 1024 абонентских устройств	

Сделать заказ

О компании Eltex



+7 (383) 274 10 01
+7 (383) 274 48 48



eltex@eltex-co.ru



www.eltex-co.ru

Предприятие “ЭЛТЕКС” – ведущий российский разработчик и производитель коммуникационного оборудования с 25-летней историей. Комплексность решений и возможность их бесшовной интеграции в инфраструктуру Заказчика – приоритетное направление развития компании.